

so mab

FORMATION | DESIGN GRAPHIQUE | SUITE ADOBE

FORMATION ILLUSTRATOR

INTRODUCTION : SUITE ADOBE
DIFFÉRENCIER LES 3 LOGICIELS DE DESIGN GRAPHIQUE

SUITE ADOBE | PRÉSENTATION | DIFFÉRENCE

SUITE ADOBE | ILLUSTRATOR



Adobe Illustrator

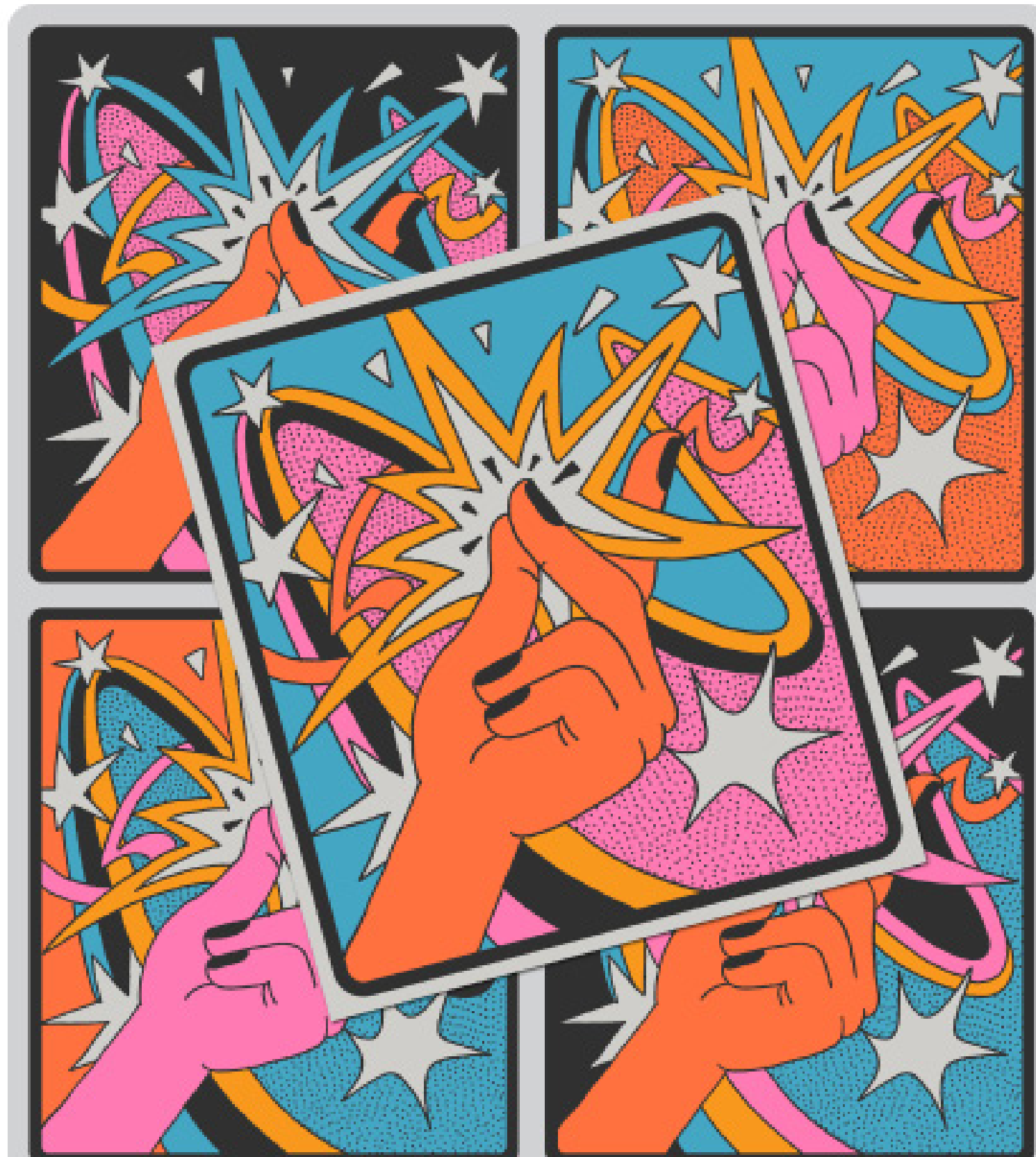
© 1987-2023 Adobe. All rights reserved.

Illustration réalisée par Marte (Martina Galarza).
Pour obtenir plus de détails et consulter les
informations juridiques, accédez à l'écran À
propos d'Illustrator.

Initialisation...



Adobe Creative Cloud



SUITE ADOBE | ILLUSTRATOR | MODULES

M1

INTERFACE &
ENVIRONNEMENT DE TRAVAIL

JOUR 1

M2

DESSIN & FORMES
VECTORIELLES

JOUR 1-2

M3

COULEUR, DÉGRADÉS & FOND

JOUR 2

M4

TEXTE & TYPOGRAPHIE

JOUR 3

M5

EFFETS, APPARENCES
& STYLES GRAPHIQUES

JOUR 3-4

M6

OBJETS, CALQUES
& ORGANISATION

JOUR 4

M7

OUTILS AVANCÉS &
AUTOMATISATION

JOUR 4-5

M8

EXPORT, IMPRESSION
& PRODUCTION

JOUR 5

MODULE 1

INTERFACE & ENVIRONNEMENT DE TRAVAIL

Découvrir et maîtriser l'espace de travail Illustrator

- Identifier les panneaux et outils principaux
- Configurer son espace de travail personnalisé
- Comprendre les documents et plans de travail
- Naviguer efficacement dans les fichiers vectoriels

M1 | INTERFACE | PANNEAUX & NAVIGATION

L'ESPACE DE TRAVAIL

- ▶ Barre d'outils flottante ou ancrée
- ▶ Panneaux : Propriétés, Calques, Contrôle
- ▶ Espaces prédéfinis (Essentiels, Typographie...)
- ▶ Personnaliser et sauvegarder son espace

PLANS DE TRAVAIL (ARTBOARDS)

- ▶ Créer et nommer plusieurs plans de travail
- ▶ Redimensionner, dupliquer, réorganiser
- ▶ Naviguer entre les plans
- ▶ Export par plan de travail

NAVIGATION & ZOOM

- ▶ Zoom : Ctrl/Cmd + +/- ou molette
- ▶ Outil Main (H) pour déplacer la vue
- ▶ Mode Présentation (F)
- ▶ Règles, repères et grille magnétique

RACCOURCIS ESSENTIELS

- ▶ Ctrl+Z Annuler / Ctrl+Maj+Z Rétablir
- ▶ Ctrl+S Enregistrer / Ctrl+Maj+S Enreg. sous
- ▶ Tab masquer/afficher les panneaux
- ▶ Espace+drag : déplacer la vue

M1 | INTERFACE | PRÉFÉRENCES & FICHIERS

CRÉER UN NOUVEAU DOCUMENT

- ▶ Profils : Print, Web, Vidéo, Appareils mobiles
- ▶ Unités : px, mm, cm, pt
- ▶ Mode colorimétrique : RVB ou CMJN
- ▶ Résolution des effets matriciels

PRÉFÉRENCES ILLUSTRATOR

- ▶ Performances et GPU
- ▶ Unités et règles
- ▶ Repères & Grille
- ▶ Plug-ins et scripts

FORMATS DE FICHIERS

- ▶ .AI : format natif Illustrator
- ▶ .EPS : compatibilité anciens logiciels
- ▶ .PDF : vecteur + impression
- ▶ .SVG : web et animation

MODULE 2

DESSIN & FORMES VECTORIELLES

Créer et éditer des tracés vectoriels avec précision

- Utiliser l'outil Plume pour tracer des courbes de Bézier
 - Créer et modifier des formes géométriques
 - Maîtriser les points d'ancrage et les poignées
 - Combiner des formes avec les outils Pathfinder

OUTIL PLUME (P)

- ▶ Clic ▶ point angulaire
- ▶ Clic+glisser ▶ point courbe
- ▶ Bézier : poignées directrices
- ▶ Fermer / ouvrir un tracé

MODIFICATION DE TRACÉS

- ▶ Outil Sélection directe (A)
- ▶ Ajouter / Supprimer un point d'ancrage
- ▶ Convertir un point : angulaire ▶ courbe
- ▶ Outil Crayon pour tracés libres

FORMES GÉOMÉTRIQUES

- ▶ Rectangle (M), Ellipse (L), Polygone
- ▶ Étoile, Spirale, Grille rectangulaire
- ▶ Modifier via le panneau Transformer
- ▶ Contraindre avec Maj (carré, cercle)

PATHFINDER & FORMES COMPOSÉES

- ▶ Réunion, Soustraction, Intersection
- ▶ Exclusion et Division
- ▶ Formes composées (non destructives)
- ▶ Outil Concepteur de formes

TRACÉ INTÉRIEUR / EXTÉRIEUR

- ▶ Dessin à l'intérieur d'un objet
- ▶ Dessin derrière un objet
- ▶ Cadres et masques de tracé rapides

OUTILS DE TRANSFORMATION

- ▶ Rotation, Mise à l'échelle, Déformation
- ▶ Transformation par étapes (Alt+drag)
- ▶ Symétrie et réflexion
- ▶ Enveloppes de déformation

GUIDES & ALIGNEMENT

- ▶ Guides intelligents (Ctrl+U)
- ▶ Aligner sur le plan de travail
- ▶ Distribution d'objets régulière
- ▶ Magnétisme aux points et tracés

MODULE 3

COULEUR, DÉGRADÉS & FOND

Maîtriser la gestion des couleurs et les fonds vectoriels

- Comprendre les modes colorimétriques RVB et CMJN
 - Créer et gérer des nuanciers personnalisés
- Appliquer des dégradés linéaires, radiaux et en forme libre
 - Utiliser les motifs et les fonds vectoriels

MODES COLORIMÉTRIQUES

- ▶ RVB : écran, digital, web
- ▶ CMJN : impression offset
- ▶ Pantone : couleurs spot
- ▶ Convertir sans perte : Edition ▶ Couleurs

PANNEAUX COULEUR & NUANCIER

- ▶ Teinte, Saturation, Luminosité
- ▶ Nuancier global vs local
- ▶ Créer un groupe de couleurs
- ▶ Recoloration globale de l'illustration

DÉGRADÉS (PANNEAU DÉGRADÉ)

- ▶ Dégradé linéaire et radial
- ▶ Outil Dégradé (G) pour ajuster
- ▶ Dégradé en forme libre (Illustrator CC)
- ▶ Transparence dans les dégradés

MOTIFS & FONDS

- ▶ Créer un motif vectoriel répétable
- ▶ Modifier un motif existant
- ▶ Fond haché (Motifs de fond)
- ▶ Transparence et modes de fusion

HARMONIES DE COULEURS

- ▶ Règles : analogues, complémentaires, triadiques
- ▶ Panneau Guide des couleurs
- ▶ Adobe Color (Kuler) intégré
- ▶ Exporter les nuanciers (.ASE)

PIPETTE & TRANSFERT DE STYLE

- ▶ Outil Pipette (I) : prélever une couleur
- ▶ Transférer apparences entre objets
- ▶ Copier / Coller en place le style

TRANSPARENCE & FUSION

- ▶ Opacité d'objet vs opacité de fond
- ▶ Modes de fusion (Multiplier, Écran...)
- ▶ Masque d'opacité
- ▶ Effets de flou et luminosité

MODULE 4

TEXTE & TYPOGRAPHIE

Créer des compositions typographiques professionnelles

- Distinguer texte ponctuel, zone et chemin
- Maîtriser les options caractère et paragraphe
- Lier des blocs de texte et gérer le débordement
 - Vectoriser le texte pour la production

TYPES DE TEXTE

- ▶ Texte ponctuel : clic simple (T)
- ▶ Texte de zone : clic+drag (bloc)
- ▶ Texte sur tracé : texte le long d'un chemin
- ▶ Texte dans une forme

PANNEAU CARACTÈRE

- ▶ Police, style, corps (taille)
- ▶ Interlettrage (kerning), approche (tracking)
- ▶ Interlignage (leading)
- ▶ Mise en exposant / indice / petites capitales

PANNEAU PARAGRAPHE

- ▶ Alignement, justification
- ▶ Retrait gauche, droit, première ligne
- ▶ Espace avant / après paragraphe
- ▶ Césure automatique

TEXTE AVANCÉ

- ▶ Blocs de texte liés (filet)
- ▶ Mise en forme de caractères OpenType
- ▶ Styles de caractère et de paragraphe
- ▶ Vectoriser : Texte > Vectoriser

TEXTE SUR TRACÉ

- ▶ Placer le texte le long d'une courbe
- ▶ Inverser la position du texte
- ▶ Glyphe de départ et d'espacement
- ▶ Combiner avec un tracé fermé

HABILLAGE DE TEXTE

- ▶ Texte contournant un objet
- ▶ Options d'habillage (décalage)
- ▶ Désactiver l'habillage par objet
- ▶ Ordre de superposition et habillage

RECHERCHER & REMPLACER

- ▶ Rechercher des chaînes de caractères
- ▶ Vérification orthographique
- ▶ Modification de polices globale
- ▶ Exporter le texte brut

MODULE 5

EFFETS, APPARENCES & STYLES GRAPHIQUES

Enrichir visuellement les illustrations sans déstructurer

- Comprendre le panneau Aspect (Apparence)
- Appliquer et empiler plusieurs fonds et contours
 - Utiliser les effets Illustrator et Photoshop
 - Créer et réutiliser des styles graphiques

PRINCIPE NON-DESTRUCTIF

- ▶ Les effets ne modifient pas le tracé
- ▶ Empilement : fond + contour + effets
- ▶ Modifier ou supprimer à tout moment
- ▶ Aplatir si nécessaire pour l'export

MULTIPLES FONDS & CONTOURS

- ▶ Ajouter plusieurs fonds dans Apparence
- ▶ Ordre de superposition des fonds
- ▶ Opacité et mode de fusion par fond
- ▶ Effet différent par couche d'apparence

EFFETS VECTORIELS (MENU EFFETS)

- ▶ Déformation : Bombé, Arc, Drapeau...
- ▶ Déformation libre
- ▶ Transformation & répétition
- ▶ Ombre portée vectorielle

EFFETS PHOTOSHOP (MATRICIELS)

- ▶ Ombre portée, Lueur externe/interne
- ▶ Biseautage et estampage
- ▶ Flou gaussien, artistique...
- ▶ Paramétrer la résolution matricielle

STYLES GRAPHIQUES

- ▶ Sauvegarder une apparence comme style
- ▶ Appliquer un style à plusieurs objets
- ▶ Bibliothèques de styles prédéfinis
- ▶ Mettre à jour un style globalement

SYMBOLES

- ▶ Créer et utiliser des symboles
- ▶ Vaporisateur de symboles (Maj+S)
- ▶ Modifier un symbole et propager
- ▶ Briser le lien avec le symbole

PROJETS CRÉATIFS PRATIQUES

- ▶ Badge avec effets d'apparence empilés
- ▶ Logo texte avec contours multiples
- ▶ Motif ornemental réutilisable

MODULE 6

OBJETS, CALQUES & ORGANISATION

Structurer et gérer des illustrations complexes

- Organiser une illustration avec le panneau Calques
 - Utiliser les groupes et les objets de fusion
 - Maîtriser les masques d'écrêtage et d'opacité
 - Gérer l'ordre d'empilage et la sélection avancée

M6 | CALQUES | STRUCTURE & MASQUES

PANNEAU CALQUES

- ▶ Créer, nommer, coloriser les calques
- ▶ Verrouiller / masquer un calque
- ▶ Déplacer des objets entre calques
- ▶ Fusionner les calques sélectionnés

GROUPES D'OBJETS

- ▶ Grouper : Ctrl+G / Dégroupier : Ctrl+Maj+G
- ▶ Double-clic pour entrer dans un groupe
- ▶ Groupe d'isolation : édition non-destructive
- ▶ Nommer les groupes dans le panneau

MASQUE D'ÉCRÊTAGE

- ▶ L'objet masque doit être au-dessus
- ▶ Ctrl+7 pour créer le masque
- ▶ Ctrl+Alt+7 pour libérer le masque
- ▶ Modifier le tracé de masque

MASQUE D'OPACITÉ

- ▶ Dans le panneau Transparence
- ▶ Le noir masque, le blanc révèle
- ▶ Lier / délier masque et objet
- ▶ Créer des fondus progressifs complexes

SÉLECTION AVANCÉE

- ▶ Sélectionner par couleur de fond
- ▶ Sélectionner objets identiques
- ▶ Sélectionner tout dans le même calque
- ▶ Panneau Rechercher/Remplacer d'objet

ORDRE D'EMPILAGE

- ▶ Ctrl+[/ Ctrl+] : reculer / avancer
- ▶ Ctrl+Maj+[/] : premier/dernier plan
- ▶ Envoyer vers un calque spécifique
- ▶ Ordre des objets dans un groupe

FUSION D'OBJETS

- ▶ Objet > Fusion > Créer
- ▶ Fondus de forme entre deux objets
- ▶ Fondus de couleur automatiques
- ▶ Options : étapes ou distance spécifiée

MODULE 7

OUTILS AVANCÉS & AUTOMATISATION

Gagner en efficacité avec les fonctions avancées

- Utiliser les outils de filet de dégradé et peinture directe
- Créer des tracés complexes avec le mode Tracé intérieur
 - Automatiser les tâches répétitives avec les actions
 - Exploiter les bibliothèques Creative Cloud

OUTIL FILET DE DÉGRADÉ (U)

- ▶ Créer un maillage sur un objet
- ▶ Coloriser chaque nœud du filet
- ▶ Distorsion du filet pour modelé 3D
- ▶ Illustrisme réaliste et rendu lumière

PEINTURE DIRECTE

- ▶ Convertir en groupe Peinture directe
- ▶ Remplir les régions délimitées
- ▶ Outil Sélection Peinture directe
- ▶ Développer pour passer en vecteurs standard

OUTIL LARGEUR (MAJ+W)

- ▶ Modifier l'épaisseur variable d'un tracé
- ▶ Créer des profils de largeur personnalisés
- ▶ Enregistrer et réutiliser un profil
- ▶ Combiner avec des pinceaux artistiques

PERSPECTIVE (GRILLE DE PERSPECTIVE)

- ▶ Plan de perspective 1, 2 ou 3 points
- ▶ Dessiner en perspective automatiquement
- ▶ Attacher des objets existants
- ▶ Libérer les objets de la perspective

ACTIONS (PANNEAU ACTIONS)

- ▶ Enregistrer une action personnalisée
- ▶ Lire une action sur sélection
- ▶ Traitement par lot (Fichier ▶ Automatisation)
- ▶ Partager des actions (.aia)

VARIABLES & FUSION DE DONNÉES

- ▶ Variables texte et image
- ▶ Importer un CSV pour des variantes
- ▶ Créer des lots de documents
- ▶ Usage : cartes de visite, étiquettes

BIBLIOTHÈQUES CREATIVE CLOUD

- ▶ Enregistrer couleurs, styles, logos
- ▶ Partager avec d'autres applications CC
- ▶ Synchronisation multi-appareils
- ▶ Lien dynamique Illustrator ◀▶ XD ▶▶ InDesign

MODULE 8

EXPORT, IMPRESSION & PRODUCTION

Préparer et livrer des fichiers professionnels

- Exporter pour le web (SVG, PNG, PDF interactif)
 - Préparer un fichier pour l'impression offset
- Paramétrer les fonds perdus, les repères et la séparation des couleurs
 - Utiliser Exporter pour les écrans et Enregistrer pour le web

EXPORTER POUR LES ÉCRANS

- ▶ Fichier > Exporter > Exporter pour les écrans
- ▶ Exporter par plan de travail ou par objet
- ▶ Formats : PNG, JPG, SVG, PDF, WebP
- ▶ Résolutions @1x, @2x, @3x pour Retina

EXPORT SVG

- ▶ SVG optimisé pour le web
- ▶ Options : CSS en ligne, attributs, style
- ▶ Minimiser le code SVG
- ▶ Compatibilité navigateurs et animation

EXPORT PNG / JPEG

- ▶ Résolution : 72 ppi (écran) / 300 ppi (print)
- ▶ Fond transparent en PNG-24
- ▶ Options de compression JPEG
- ▶ Correspondance mode colorimétrique

EXPORT PDF

- ▶ PDF/X-1a pour impression
- ▶ PDF interactif avec liens
- ▶ Incorporer les polices
- ▶ Gestion des calques dans le PDF

PRÉPARER POUR L'IMPRESSION

- ▶ Mode CMJN obligatoire
- ▶ Fonds perdus : min. 3 mm (recommandé 5 mm)
- ▶ Zone de sécurité : 5 mm à l'intérieur
- ▶ Repères de coupe automatiques

SÉPARATION DES COULEURS

- ▶ Noir riche vs noir pur (textes > 12 pt)
- ▶ Surimpression : texte noir en surimpression
- ▶ Vérifier via Aperçu de séparation
- ▶ Couleurs Pantone et quadrichromie

VÉRIFICATION AVANT LIVRAISON

- ▶ Vectoriser tous les textes
- ▶ Incorporer ou lier les images
- ▶ Vérifier le rapport Vérification en amont
- ▶ Compresser et emballer les ressources